



胡連精密股份有限公司

Auto World,
We Connect
連接車輛世界

HULANE GROUP 胡連集團

A Professional Connectors Manufacturer
專業連接器製造廠



Automotive Design World@www.Autoer.CN

HL Auto Parts

胡連車輛零件

= **High Level** Auto Parts

高品質車輛零件

2018/9/5

Hu Lane Associate Inc.



內容大綱

- 公司現況
- 營運成果
- 未來展望



公司概況

成立年份 **1977年**

董事長 **張子雄**

總經理 **胡盛清**

資本額 **USD 32.4 百萬**

主要產品 **端子/護套/保險絲盒**





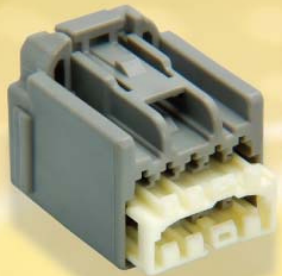
重要里程碑

- 1977年創立胡連企業有限公司，從事汽機車電子用端子零件製造及銷售。
- 1995年進入中國市場，陸續於深圳、南京及東莞設立生產據點；2011年於越南設立生產據點；2017年成立印尼子公司。
- 2003年11月正式上櫃。
- 2006年起陸續通過TS16949、ISO 14001及TÜV NORD ISO 14001:2015、VDA6.1認證。
- 2008年通過上海通用汽車對南京廠實驗室的認證(GP-10)。
- 南京廠(2009年)及台北廠(2015年)皆通過國家級實驗室認證。

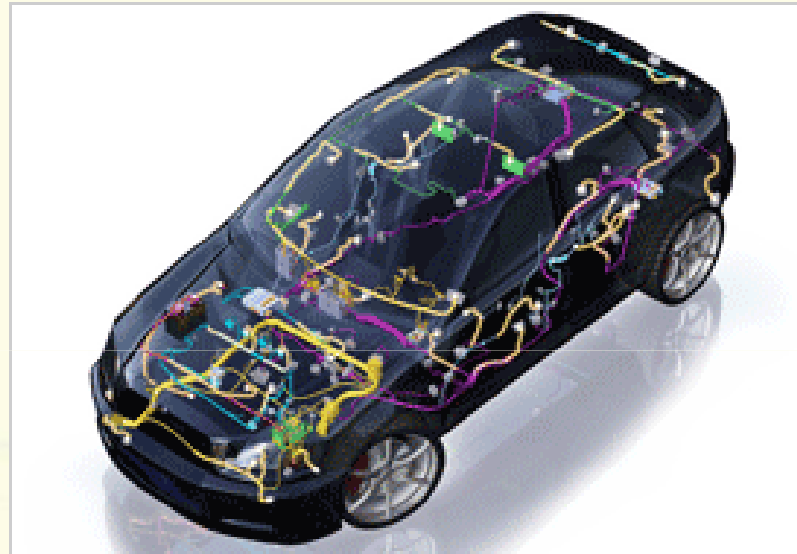


儀表類

Instrument Panel



胡連的端子品號約2,000個，護套品號超過3,000個，能滿足客戶一站購足的需求。



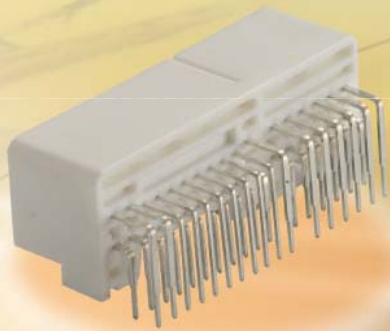
保險絲類

Fuse



板端類

Wire to Board connector



電子控制燃料噴射系統類

EFI(Electronic Fuel Injection Systems)



車燈類

Automobile Lamp



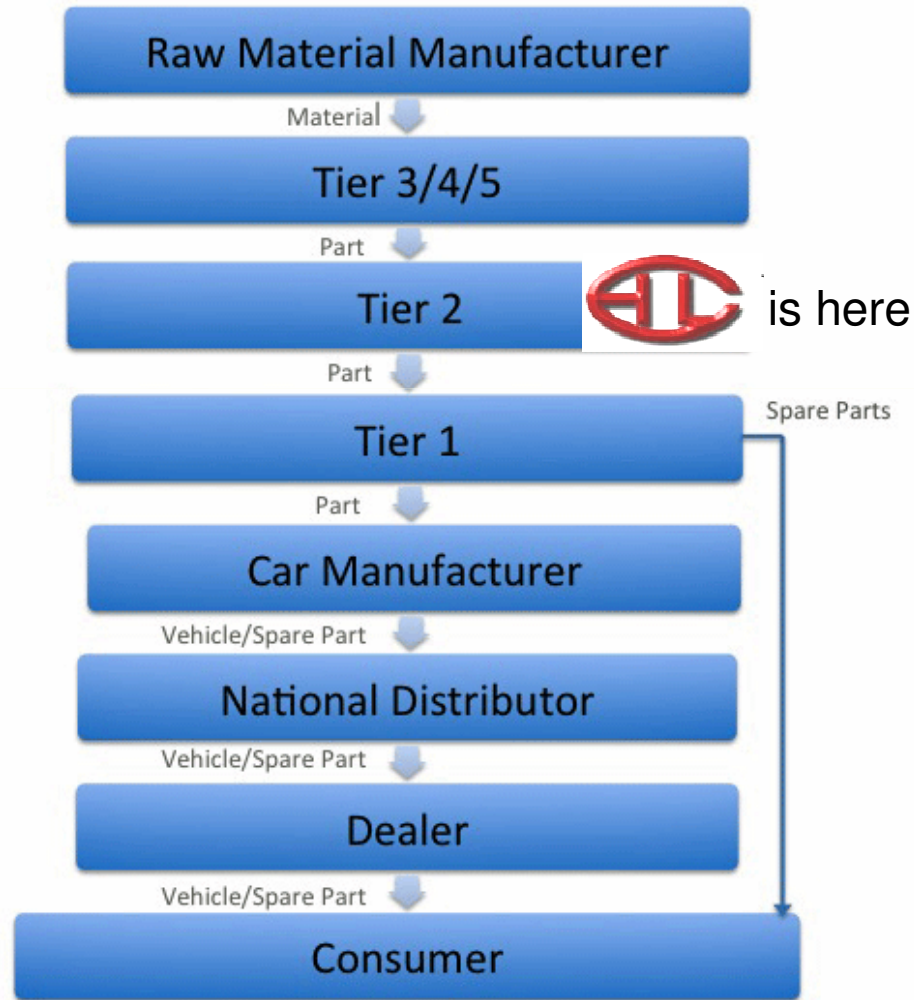
液化瓦斯/
天然瓦斯轉換器類

LPG/CNG



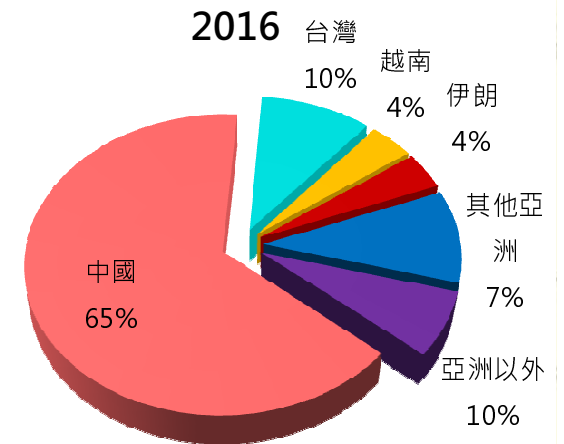
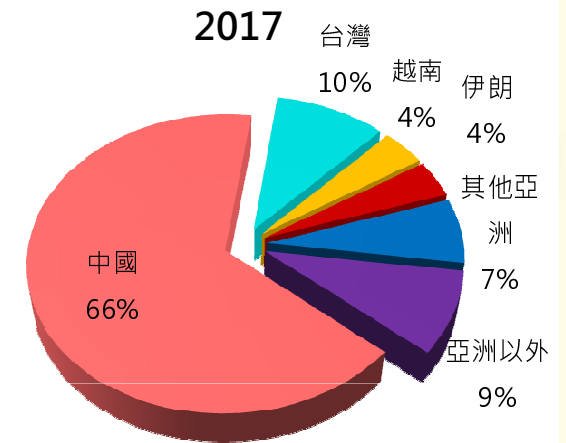
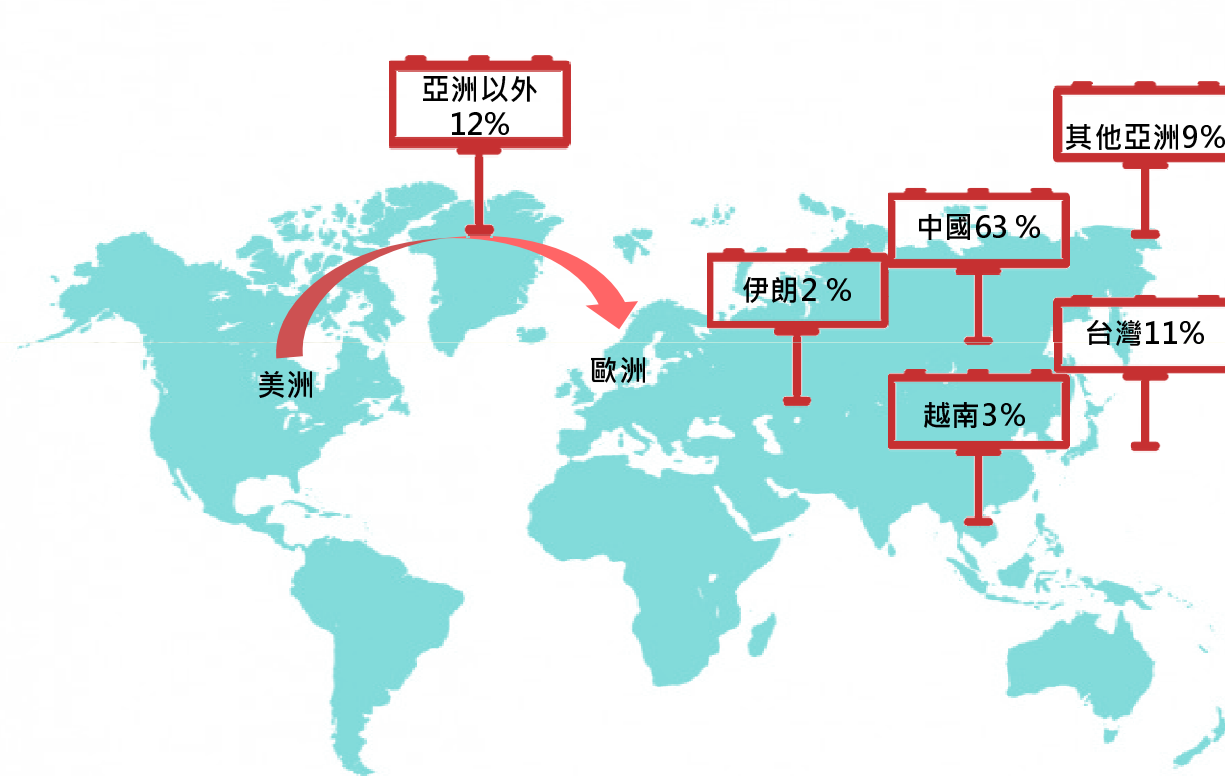


汽車產業供應鏈 The automotive supply chain





2018第二季銷售地區占比





產能狀況

類別	沖床		射出機		橡膠機		總產能占比%
	機台數	占比%	機台數	占比%	機台數	占比%	
廠區別							
台北廠	36	43%	58	26%	0	0%	29%
南京廠*	19	23%	105	48%	13	76%	43%
越南廠	6	7%	23	10%	0	0%	9%
東莞廠	22	27%	34	16%	4	24%	19%
合計	83	100%	220	100%	17	100%	100%

*南京的保險絲盒生產自動化組裝產能為每日1,210PCS

計算原則：已投產之機臺(統計到2018年7月底)



2018Q2營運成果

單位:新台幣仟元	2018Q2	2017Q2	年變化
營業收入	1,034,061	912,586	+13.3%
營業毛利率	33%	43%	-10%
營業淨利率	17%	28%	-11%
稅前淨利	170,688	275,667	-38.1%
每股盈餘(元)	1.34	2.26	-40.7%
營業活動之淨現金流入	282,434	(82,272)	N/A
資本支出	218,534	139,154	+57%
股東權益報酬率	2.91%	5.20%	-2.29%



汽車產業展望

* 國際車廠宣示未來汽車的趨勢

『智能聯網、電動車、自駕車、共享汽車』

* 各國政府紛紛宣布禁售燃油車時間表

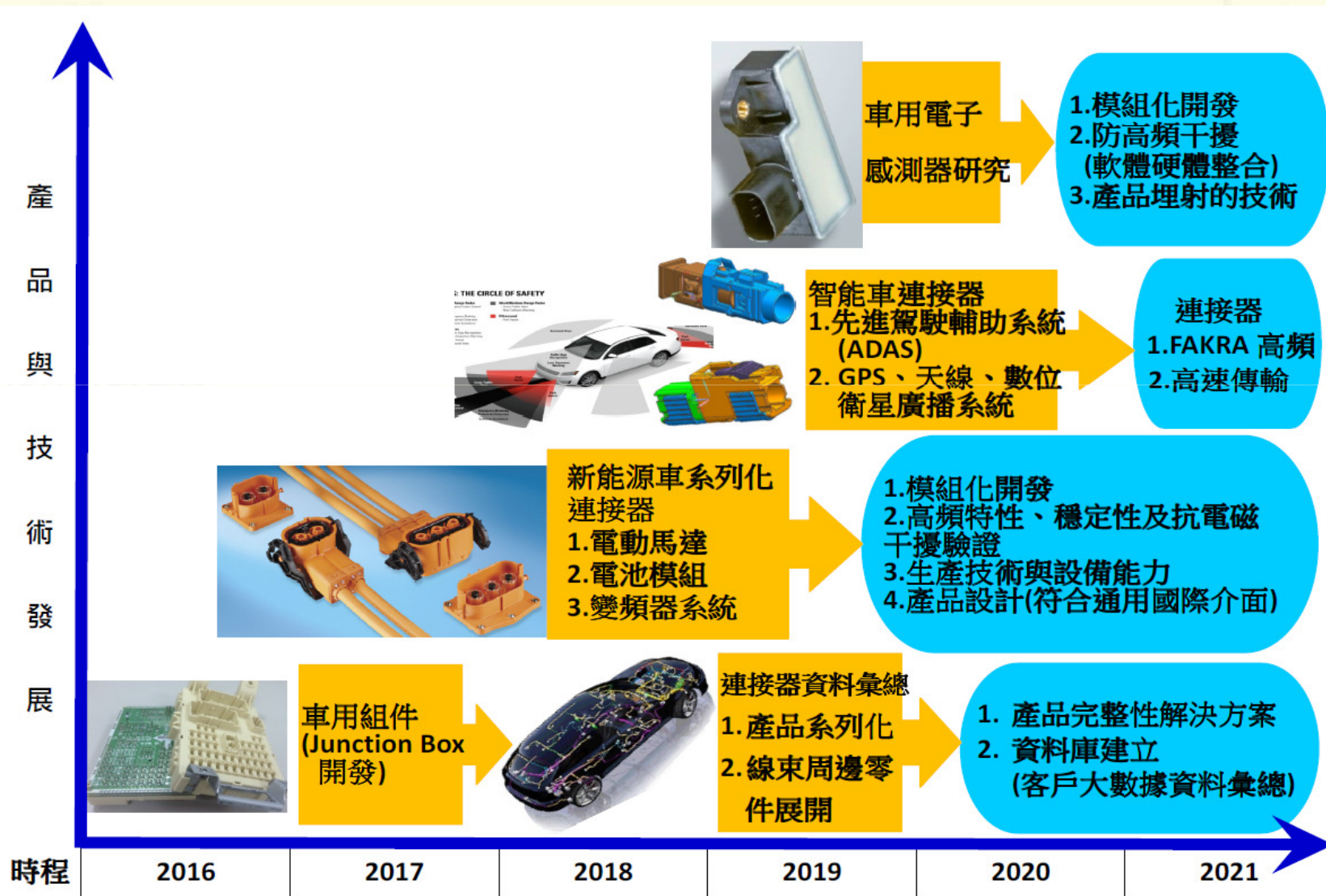
『新能源車崛起』

* 法令規範及車廠競爭，汽車安全及電子配備逐漸普及

『過往選配，如今標配』



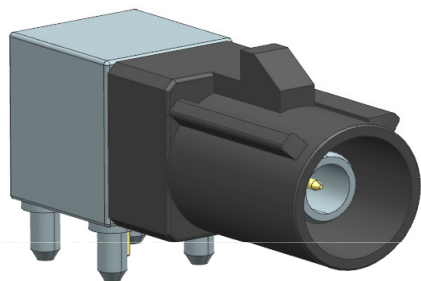
產品發展策略





產品發展策略

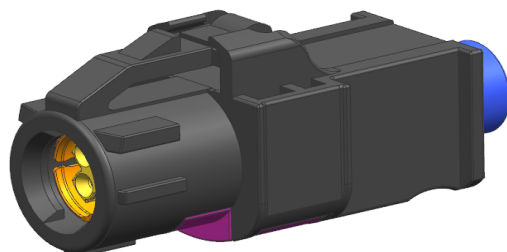
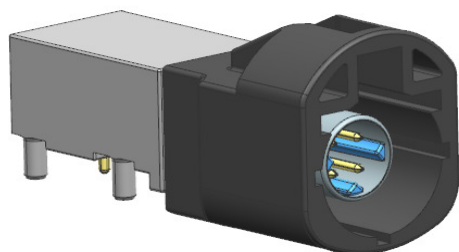
FAKRA高頻連接器



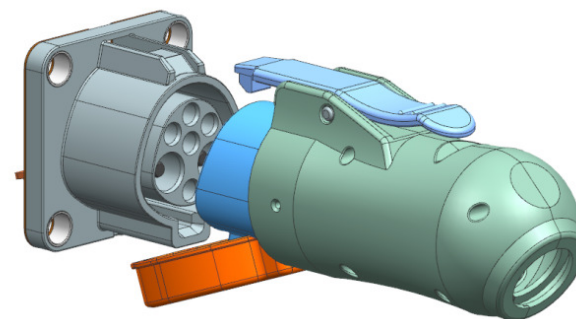
小型輕量化PCB保險絲盒



HSD高速連接器









機車充電槍及充電座





市場發展策略

中國：擴大現有客戶滲透率及開發新客戶

車廠	2018/1~7車輛生產數 (年變化)	合作情況
 长安汽车 CHANGAN	507,929(-17%)	釋出更多保險絲盒及新品由胡連設計開發的機會
 BYD AUTO Build Your Dreams	260,423(+23%)	持續取得新品開發
 GEELY	845,280(+36%)	保險絲盒平台化專案新車款陸續導入
 Great Wall	447,778(+0%)	保險絲盒與新品持續導入
 SAIC	993,812(-5%)	新品導入持續增加滲透率
 上海通用汽车 SHANGHAI GM	1,074,976(+6%)	胡連依據客戶的功能需求協同設計新品項並採用於新車型



市場發展策略

台灣：與電動機車廠商合作，除了滿足國內市場，亦有向海外輸出的機會。

印尼：成立印尼子公司，搶攻汽機車連接器市場。

全球：持續與全球一階模組供應商進行系統性整合開發合作。



股利政策

項次 \ 年度	2012	2013	2014	2015	2016	2017
稅前	5.87	7.96	9.81	10.56	11.42	12.43
稅後	4.77	6.31	8.00	8.25	9.24	10.00
股利分派	3.3	6	5.6	5.6	6.0	8.0
現金	3.3	6	5.6	5.6	6.0	8.0
股票	0	0	0	0	0	0
股利分派率	69%	95%	70%	68%	65%	80%



立足台灣

放眼世界

持續投資台灣，2018年底全新營運總部完工，整合營運管理、生產與倉儲自動化，提升集團綜效。





Q & A

